

KIA
BYDGOSZCZ



KIA STONIC

KATALOG

KIA AUTOPOL BYDGOSZCZ

ul. Pileckiego 12
85-514 Bydgoszcz

☎ +48 52 515 36 37

✉ salon@kiaautopol.pl

WWW.KIAAUTOPOL.PL

Kia Stonic.



Movement that inspires



Moc inspiracji.

Inspiracja rzadko bywa kwestią przypadku. Pojawia się, kiedy znajdujemy się w nowym otoczeniu. Spoglądamy na świat świeżym okiem. Patrzymy z innej perspektywy. Gdy jesteśmy w ruchu, uwalniamy drzemiący w nas potencjał odkrywania nieznanego. Dlatego w Kia projektujemy samochody, które inspirują i sprawiają, że dostrzegasz nowe horyzonty. Przekonaj się, jak ekscytujące może być korzystanie z nowoczesnego samochodu. Zapraszamy w fascynującą podróż.

Wrażenie nigdy dość.

Kia Stonic to samochód zaprojektowany dla tych, którzy czerpią z życia garściami i chętnie podejmują wyzwania. Ten dynamiczny, kompaktowy crossover powstał z myślą o osobach ciekawych świata. Charakteryzuje się muskularnym nadwoziem o modnej i świeżej stylistyce.



Ucieczka od codzienności.

Kia Stonic wyróżnia się na drodze i przyciąga uwagę. Wystarczy spojrzeć na oryginalny grill chłodnicy, pionowe oprawy świateł przeciwmgielnych i efektowne lampy przednie wykonane w technologii LED. Stonic oferowany jest w wielu wersjach kolorystycznych nadwozia, jedno- i dwukolorowych. To propozycja dla urodzonych indywidualistów.





Sięgaj po więcej.

Mocno pochylona szyba tylna ze spojlerem oraz silnie zaakcentowane nadkola podkreślają dynamiczny charakter. Atrakcyjne diodowe lampy tylne przyciągają uwagę nowoczesnym wyglądem. Srebrna nakładka zderzaka akcentuje sportowe zacięcie samochodu, który nie przemknie niezauważony.



Lepsza perspektywa.

Kia Stonic to samochód na wskroś nowoczesny. Dopracowane wnętrze cieszy oko i zapewnia niezapomniane wrażenia z jazdy. Dzięki wygodnej, spłaszczonej u dołu kierownicy i ergonomicznie rozplanowanym przyciskom jego prowadzenie to czysta przyjemność.



Korzystaj z życia.

Kia Stonic GT Line to idealne połączenie funkcjonalnego crossovera z nietuzinkową, sportową stylistyką. Dopracowane akcenty stylistyczne, dwukolorowe nadwozie oraz niepowtarzalne wnętrza tworzą z niego idealny samochód dla kierowców, którzy chcą cieszyć się każdą chwilą i nie stronią od prawdziwych wyzwań. Stonic GT Line powstał z myślą o osobach ciekawych świata, dla których cel podróży jest równie ważny jak styl.

Ruszaj przed siebie.

Kia Stonic GT Line wyróżnia się nowoczesną stylistyką i znakomitą prezencją. Imponujący zderzak przedni z wlotami powietrza w kolorze dachu, światła w technologii LED oraz 17-calowe obręcze kół ze stopu lekkiego robią wrażenie. Z tyłu uwagę przyciąga nakładka zderzaka z elementami na wzór dyfuzora i dwóch końcówek układu wydechowego. Wystarczy rzut oka na dopracowaną stylistycznie Kia Stonic GT Line by przekonać się, że będzie idealną towarzyszką podczas niejednej wyprawy.



Zderzak przedni. Zderzak przedni z wlotami powietrza w kolorze dachu.

Obręcze kół ze stopu metali lekkich. Srebrno-grafitowe 17-calowe, 8-ramienne obręcze kół ze stopu metali lekkich wersji GT Line odzwierciedlają sportowego ducha pojazdu.

Zderzak tylny. Charakter tylnego zderzaka podkreślają elementy na wzór dyfuzora i sportowych końcówek układu wydechowego.

Sięgaj po to, co najlepsze.

Dopracowane, eleganckie wnętrze Kia Stonic GT Line jest też wzorem ergonomii. Starannie dobrane materiały, sportowa, spłaszczona u dołu kierownica z logo GT Line obszyta perforowaną skórą z białym szwem oraz czarna deska rozdzielcza z wykończeniem na wzór włókna węglowego. Ergonomiczne fotele z tapicerką z czarnej tkaniny i ekologicznej skóry również wyróżniają białe szwy. We wnętrzu nie brakuje też najnowszych technologii, takich jak: cyfrowy wyświetlacz komputera pokładowego o przekątnej 4,2 cala czy system nawigacji z 8-calowym kolorowym ekranem, pokazującym obraz z kamery cofania. Dostępny jest także zaawansowany system Kia Connect, który zapewnia stałą łączność z samochodem i daje możliwość sterowania wybranymi funkcjami samochodu ze smartfona.



Wszystko pod kontrolą.

Kia Stonic wyposażona jest w najnowocześniejszy system audio i nawigacji z kolorowym ekranem dotykowym. Prezentuje na ekranie różne dane i komunikaty tak, by wygodnie i czytelnie informować kierowcę, ale nie odwracać uwagi od prowadzenia.



4,2-calowy cyfrowy wyświetlacz komputera pokładowego typu Supervision. Wyświetlacz usytuowany pomiędzy prędkościomierzem i obrotomierzem prezentuje najważniejsze dane dotyczące jazdy, informacje systemu audio i wiele innych komunikatów.



Przednie gniazdo ładowania USB. Umożliwia ładowanie telefonów komórkowych i innych kompatybilnych urządzeń.



Tylne gniazdo ładowania USB. Gniazdo USB w tylnej części konsoli centralnej umożliwia ładowanie urządzeń pasażerom siedzącym z tyłu.

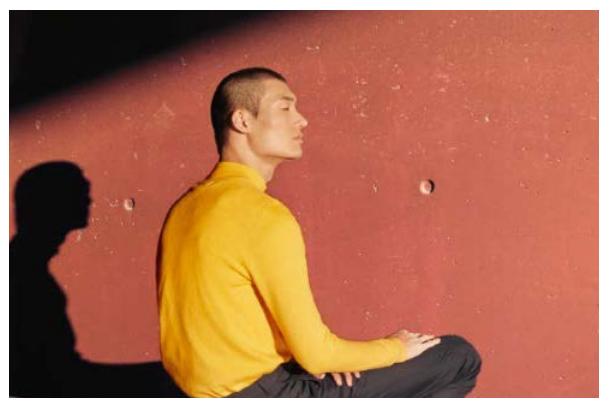


System nawigacji z 8-calowym ekranem LCD. 8-calowy dotykowy ekran wysokiej rozdzielczości czytelnie prezentuje wskazówki nawigacji, funkcje obsługi multimedii, a także obraz z kamery cofania.

Kia Connect i usługi Kia Live.

Pozostań w kontakcie.

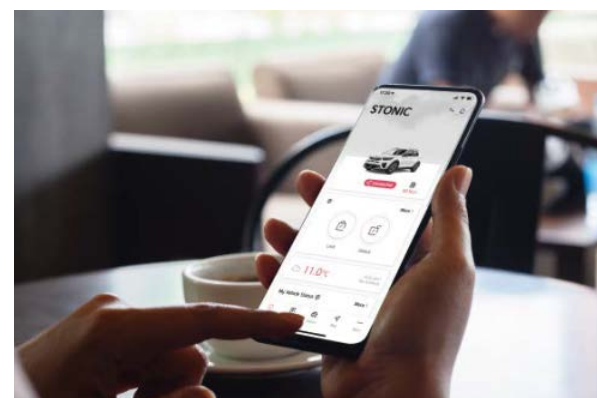
Stały kontakt ze światem daje niemal nieograniczone możliwości. Takie, które zachęcają do realizowania ambitnych pomysłów. Bez względu na to, gdzie się znajdujemy i dokąd zmierzamy. Aplikacja i usługi pokładowe Kia Connect zapewniają te możliwości, czytelnie dostarczając przydatne informacje. System nawigacji online zapewnia aktualizowane w czasie rzeczywistym dane na temat natężenia ruchu, lokalizacji stacji ładowania, dostępnych miejsc postojowych, prognozę pogody oraz informacje o punktach użyteczności publicznej (POI). Dzięki aplikacji Kia Connect można przestać dane profilu użytkownika, otrzymywać podpowiedzi nawigacyjne od miejsca zaparkowania aż do finalnego celu podróży, korzystać z trybu współdzielenia auta, funkcji odnajdywania samochodu na rozległym parkingu, sterowania zamkami i innych udogodnień. Takie możliwości mogą zmienić zwykłą jazdę w inspirującą podróż.



Zawsze na bieżąco. Usługi pokładowe Kia Connect zapewniają dostęp do ważnych i szczegółowych informacji na temat podróży. Dane na temat natężenia ruchu w czasie rzeczywistym umożliwiają wyszukanie najszybszej trasy do miejsca docelowego, stałe dostosowywanie trasy do zmieniających się warunków oraz aktualizowanie szacowanego czasu dojazdu. Usługi **Kia Live** umożliwiają śledzenie pogody, sprawdzanie dostępności miejsc parkingowych, wyszukiwanie punktów użyteczności publicznej (POI) i stacji ładowania. Ustawienia pojazdu można zmieniać lub przywracać, korzystając z funkcji **Transferu profilu użytkownika**. Funkcja **Kalendarz zewnętrzny** umożliwia dostęp do kalendarza w smartfonie poprzez ekran systemu nawigacji. System może pobierać z kalendarza lokalizacje zaplanowanych spotkań i wyznaczać do nich trasy dojazdu.

Wygodne łączenie. Aplikacja Kia Connect na smartfon zapewnia łączność z samochodem, nawet kiedy użytkownik jest z dala od niego. Funkcja **Znajdź mój samochód** pozwala odnaleźć pojazd na wielkich parkingach lub w labiryncie nieznanymi uliczkami. **Nawigacja z funkcją ostatniej mili** umożliwia dokładne wskazywanie drogi od miejsca zaparkowania aż do faktycznego celu. Funkcja **Współdzielenia auta** monitoruje pojazd po oddaniu go, np. pracownikowi parkingu. Dzięki funkcji **Wyślij do samochodu** można z wyprzedzeniem zaplanować podróż, a za pomocą funkcji **Stan pojazdu** sprawdzić, czy jest do niej gotowy. Za pomocą funkcji **Sterowanie drzwiami** można zdalnie blokować i odblokowywać zamki pojazdu. Sekcja **Moje podróże** zawiera podsumowanie wcześniejszych jazd.

Usługi informacyjne i kontrolne dostępne są bezpłatnie przez 7 lat, począwszy od dnia sprzedaży pojazdu pierwszemu właścicielowi, tj. od momentu rozpoczęcia obowiązywania pierwotnej umowy zakupu. Warunki te mogą ulec zmianie w dowolnym momencie. Szczegółowe informacje na temat działania i warunków korzystania można uzyskać u Dealera Kia oraz na stronie www.kia.com. Do korzystania z usług niezbędny jest smartfon z systemem iOS lub Android oraz z planem taryfowym obejmującym transmisję danych.



Bezpieczeństwo i wsparcie serwisowe. Aplikacja Kia Connect może przekazywać powiadomienia zdalne. Pomagają w ten sposób utrzymać bezpieczeństwo i sprawność pojazdu. Sekcja **Stan pojazdu** zawiera kompletny raport na temat samochodu. Obejmuje poziom naładowania akumulatora i inne ważne informacje diagnostyczne, a także informuje o tym, czy okna są otwarte czy zamknięte. Aplikacja Kia Connect wysyła również ważne powiadomienia alarmowe. Informuje także o pozostawieniu uruchomionego pojazdu w trybie parkingowym (P) z otwartymi drzwiami.

Przedstawione ekrany mają jedynie charakter poglądowy i mogą nie odpowiadać najnowszej wersji aplikacji i usług pokładowych Kia Connect. W przypadku jakichkolwiek pytań dotyczących przepisów lub informacji prawnych należy zapoznać się z Warunkami korzystania z aplikacji i usług Kia Connect.



Dziel się tym, co najlepsze.

Szczególne momenty w życiu warto przeżywać wspólnie z bliskimi. Dlatego w obszernym wnętrzu Kia Stonic może wygodnie usiąść pięć osób. Dzięki nowoczesnym systemom rozrywki, automatycznej klimatyzacji i wielu innym udogodnieniom wszyscy poczują się wyjątkowo.

Przestrzeń wielkich możliwości.

Kia Stonic to samochód dla tych, którzy realizują plany i spełniają marzenia. Składana, dzielona kanapa i przestronne wnętrze pozwalają powiększyć pojemność bagażnika z 332 l do imponujących 1135 l. Dysponując taką przestrzenią, można wyruszyć na wymarzony aktywny wypoczynek.



Regulowana wysokość podłogi bagażnika. Podłogę bagażnika można podnieść do poziomu złożonego oparcia tylnej kanapy lub opuścić, by zmieścić wyższe bagaże. W pojazdach typu Mild Hybrid (MHEV) podłoga bagażnika jest umieszczona niżej (opcja zmiany położenia jest niedostępna).



Składane oparcie tylnej kanapy. Oparcie tylnej kanapy składa się niemal na płasko. Umożliwia to przewóz długich lub bardzo dużych przedmiotów.



Kanapa tylna dzielona w proporcji 60:40. Obydwie części oparcia kanapy tylnej można złożyć oddzielnie. Pozwala to aranżować przestrzeń według potrzeb.

Przebojowy charakter.

Zwykle krążysz po tętniących życiem ulicach, czy raczej wyruszasz na długie eskapady w nieznane? Nowoczesne silniki benzynowe Kia Stonic są odpowiednie na każdą okazję, ponieważ legitymują się dobrymi osiąganiami przy ograniczonej emisji spalin. Każda jazda może sprawiać przyjemność.



Automatyczna skrzynia biegów. Dopracowana 7-biegowa przekładnia dwusprzęgłowa (7-DCT) zapewnia płynną zmianę przełożeń i wpływa na zmniejszenie zużycia paliwa.



Manualne skrzynie biegów (M/T). 5- i 6-biegowe przekładnie manualne umożliwiają szybką i płynną zmianę biegów. Przełożenia dobrano tak, by zapewniać dynamikę, płynność i ekonomikę jazdy.

Wyznaczaj trendy.

Innowacyjny system napędowy Mild Hybrid (MHEV) zastosowany w Kia Stonic umożliwia niskoemisyjną jazdę. Połączenie nowoczesnego silnika benzynowego 1.0 T-GDi z silnikiem elektrycznym, zasilanym z akumulatora litowo-jonowego o napięciu 48 V, obniża zużycie paliwa i emisję spalin. Zintegrowany system sterowania umożliwia odzyskiwanie energii kinetycznej podczas hamowania, a także pozwala uzyskać dodatkowy moment obrotowy w trakcie przyspieszania.



Ruszanie. Silnik spalinowy zapewnia szybkie i płynne ruszanie.

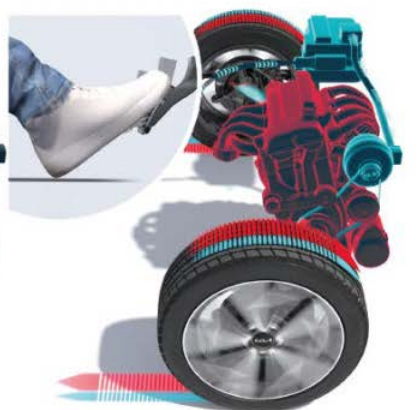
Dodatkowy moment obrotowy. Podczas przyspieszania lub jazdy na wzniesieniu układ zapewnia dodatkowy moment obrotowy, który wspomaga pracę silnika spalinowego.

Jazda ze stałą prędkością. W tych warunkach silnik spalinowy częściowo doładowuje baterię (w przypadku niskiego poziomu naładowania).

Tryb „żeglowania”. Układ napędowy Mild Hybrid z inteligentną manualną skrzynią biegów (iMT) dysponuje dodatkową funkcją jazdy w trybie „żeglowania”. Zwolnienie pedału przyspieszenia powoduje wyłączenie silnika spalinowego, co obniża zużycie paliwa. Silnik ponownie uruchamia się natychmiast po naciśnięciu pedału przyspieszenia. Dystans możliwy do pokonania z wyłączonym silnikiem spalinowym zależy od warunków jazdy i prędkości pojazdu.

Odzysk energii. Podczas zwalniania lub hamowania pojazd zamienia energię kinetyczną w energię elektryczną, która magazynowana jest w baterii.

Jazda w ruchu miejskim. Oszczędność paliwa to efekt automatycznego wyłączenia silnika spalinowego podczas zwalniania do zatrzymania z włączonym biegiem oraz podczas hamowania.



Tryb „żeglowania”. Po zdjęciu nogi z pedału przyspieszenia silnik spalinowy płynnie wyłącza się, obniżając zużycie paliwa. Ponownie uruchamia się natychmiast po naciśnięciu pedału przyspieszenia lub sprzęgła. Dostępność funkcji jazdy w trybie żeglowania i dystans możliwy do pokonania z wyłączonym silnikiem spalinowym zależą od warunków jazdy i prędkości pojazdu.

Z myślą o bezpieczeństwie.

Kia Stonic chroni kierowcę, pasażerów, pieszych i wszystkich innych użytkowników drogi. Wyposażono ją w najnowsze układy wspierające kierowcę, a nadwozie zaprojektowano tak, by minimalizować skutki ewentualnej kolizji.



Układ stabilizacji pojazdu. Współpracując ze wspomaganie kierownicy, układ zwiększa stabilność podczas hamowania na zakrętach.



Układ kontroli hamowania na zakrętach. Zapobiega wyjechaniu poza właściwy tor jazdy na zakręcie, włączając różną siłę hamowania poszczególnych kół. W ten sposób chroni przed utratą trójki podczas hamowania ze skrzyżnymi kołami.

Elektroniczny rozdział momentu obrotowego.

To dodatkowa funkcja zintegrowanego elektronicznego układu stabilizacji toru jazdy. Zapewnia większą stabilność i bezpieczeństwo na zakrętach, ograniczając podsterowność.



Układ wspomagający ruszanie na wzniesieniu. Ruszanie na wzniesieniu może być stresujące. Układ wspomagający zapobiega staczaniu się samochodu na pochyłości.



Stal o wyjątkowo wysokiej wytrzymałości (AHSS) zapewnia większą odporność i ochronę kabiny. Dzięki szerokiemu zastosowaniu stali o wyjątkowo wysokiej wytrzymałości (AHSS) nadwozie Kia Stonic jest znacznie sztywniejsze. Tym samym lepiej chroni kierowcę i pasażerów.

98 metrów połączeń z użyciem kleju strukturalnego — niższy poziom hałasu. Użycie większej ilości kleju strukturalnego sprawia, że Kia Stonic jest bardziej sztywna i lżejsza. Ponadto obniża to poziom hałasu i drgań.

Elementy łoczone na gorąco — większa wytrzymałość. W 8 miejscach szczególnie narażonych na naprężenia wykorzystano elementy łoczone na gorąco. Zdecydowanie wzmacniają one konstrukcję karoserii i zapewniają lepszą ochronę w razie wypadku.



6 poduszek powietrznych. Stonic wyposażony jest w dwie przednie, dwie boczne i dwie kurtynowe poduszki powietrzne, które rozciągają się na całą długość wnętrza.

Elektroniczna intuicja.

Zaawansowane systemy Drive Wise w Kia Stonic sprawiają, że prowadzenie to czysta przyjemność. Niezależnie od tego czy parkujesz, jeździsz po mieście czy poza nim, wykrywają one potencjalne zagrożenia, ostrzegają, a nawet aktywnie dbają o bezpieczeństwo.



System monitorowania ruchu pojazdów podczas cofania z funkcją automatycznego zatrzymania. Parkowanie równoległe? A może wyjazd tyłem z miejsca postojowego lub podjazdu? W każdej z tych sytuacji system ostrzega przed zbliżającym się, innym użytkownikiem ruchu i automatycznie hamuje, by uniknąć kolizji.



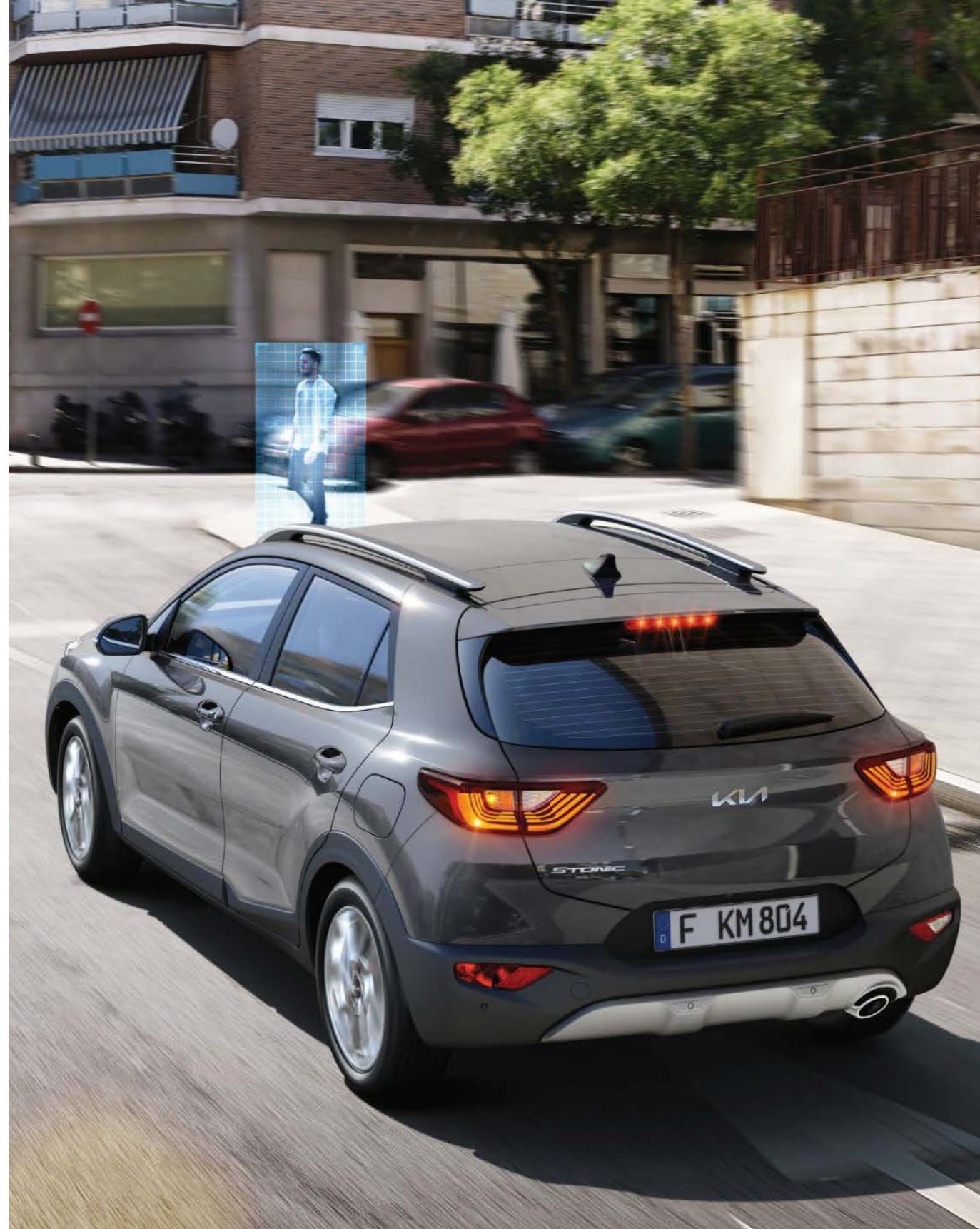
Przednie i tylne czujniki parkowania. Układ wykorzystuje czujniki w zderzakach do ostrzeżenia o zbliżaniu się do przeszkody. Dzięki niemu manewrowanie na miejscu postojowym jest bezpieczniejsze. Istnieje możliwość włączenia lub wyłączenia sygnalizacji dźwiękowej.



Funkcja automatycznego przełączania pomiędzy światłami drogowymi i mijania. W przypadku wykrycia nocą światła innego pojazdu funkcja automatycznie przełącza światła drogowe na światła mijania. Następnie w odpowiednim momencie ponownie włącza światła drogowe.



System ostrzegania o zmęczeniu kierowcy. Na bieżąco wykrywa obniżenie koncentracji kierowcy, analizując sposób operowania kierownicą i kierunkowskazami, szybkość reakcji oraz czas jazdy. W przypadku stwierdzenia obniżonej koncentracji i oznak senności emituje sygnał dźwiękowy i wizualny na wyświetlaczu komputera pokładowego.



System autonomicznego hamowania. Wykrywa pojazdy poprzedzające, pieszych na jezdni oraz rowerzystów. Dzięki kamerze monitoruje odległość między pojazdami i ich prędkość. W przypadku ryzyka kolizji ostrzega kierowcę wizualnie. W przypadku braku reakcji kierowcy samochód hamuje automatycznie, zapobiegając zderzeniu lub ograniczając jego skutki.

Bezpieczna podróż.

Każda jazda może być źródłem przyjemności, ale i nieoczekiwanych wyzwań. Dlatego Kia Stonic wyposażona została w najnowsze układy bezpieczeństwa, które stale wspierają kierowcę. Dzięki nim podróż minie spokojnie, niezależnie od wybranego celu.



System automatycznie zmieniający tor jazdy w przypadku braku reakcji kierowcy na możliwość wystąpienia kolizji podczas zmiany pasa. Wykorzystuje tylny czujnik radarowy. Ostrzega przed pojazdami znajdującymi się w strefie niewidocznej w lusterkach zewnętrznych. Jeżeli przy włączonym kierunkowskazie układ wykrywa zbliżające się pojazdy na równoległych pasach, ostrzega kierowcę lampką w lusterku zewnętrznym. Jeżeli po rozpoczęciu manewru zmiany pasa inny pojazd znajduje się w tzw. martwym polu widzenia, system pozwala uniknąć zderzenia.



System rozpoznający znaki ograniczeń prędkości. Informuje kierowcę o limicie prędkości na danym odcinku. Kamera na szybie czołowej rozpoznaje znaki ograniczenia prędkości i zakazu wyprzedzania. System prezentuje odpowiednie informacje na ekranie systemu nawigacji i wyświetlaczu cyfrowym zestawu wskaźników.



Asystent jazdy po autostradzie. Ułatwia jazdę drogami szybkiego ruchu. Dzięki niemu Kia Stonic automatycznie utrzymuje odpowiednią odległość od pojazdu poprzedzającego, a także jedzie pośrodku pasa ruchu. Asystent odpowiada za kierowanie, przyspieszanie i zwalnianie podczas jazdy wybranym pasem ruchu. W określonych sytuacjach system automatycznie dostosuje prędkość jazdy do ograniczenia prędkości ustalonego na podstawie danych z nawigacji.



Aktywny tempomat. Dzięki kamerze i radarom inteligentny tempomat może utrzymywać zarówno prędkość, jak i odległość od pojazdu poprzedzającego. Automatycznie dostosowuje tempo jazdy i zachowuje bezpieczną odległość od pojazdu jadącego z przodu. Kiedy pojazd poprzedzający przyspiesza, Kia Stonic odpowiednio zwiększa prędkość. Kiedy zwalnia i dystans zmniejsza się, aktywny tempomat hamuje samochód. Ta przydatna funkcja sprawdza się szczególnie w ruchu o dużym natężeniu i zmiennych prędkościach.



Asystent jazdy utrzymujący pojazd pośrodku pasa ruchu oraz asystent utrzymania pasa ruchu. Asystent jazdy utrzymuje pojazd pośrodku pasa ruchu, wykorzystuje obraz z kamery i działa do prędkości 130 km/h. Jest obecnie dostępny w wersjach z manualną i dwusprzęgłową skrzynią biegów (DCT). Asystent utrzymania pasa ruchu dba o to, by nieświadomie nie zjechać ze swojego pasa. Dzięki kamerze umieszczonej na szybie czołowej system monitoruje znaki poziome na jezdni. W przypadku nieświadomego przekroczenia linii wyznaczającej pas ruchu ostrzega, a nawet kieruje pojazd z powrotem na właściwy pas.

Wybór należy do Ciebie.

Kiedy znasz już największe zalety Kia Stonic, możesz podjąć właściwą decyzję. Do dyspozycji masz wiele opcji, jest w czym wybierać. Czas wskazać kolor lakieru, tapicerkę, dodatkowe wyposażenie i akcesoria, które podkreślą indywidualny charakter Twojego samochodu.



Zaskocz innych.

Kia Stonic pomaga się wyróżnić. Oferowana jest w wielu atrakcyjnych kolorach nadwozia jedno- i dwukolorowych. Śmiałe zestawienia uwydatnią sylwetkę modelu i wyrażą osobowość właściciela. Wystarczy wybrać preferowany kolor dachu i lusterek zewnętrznych.

Clear White (UD)

Silky Silver (4SS)

Perennial Gray (PRG)

Signal Red (BEG)

Sporty Blue (SBP)

Most Yellow (MYW)

Urban Green (URG)

Smoke Blue (EU3)



BUD

B4S

BPR

BBE

BSP

BMY



APX



UBE



USP

Aurora Black Pearl (ABP)

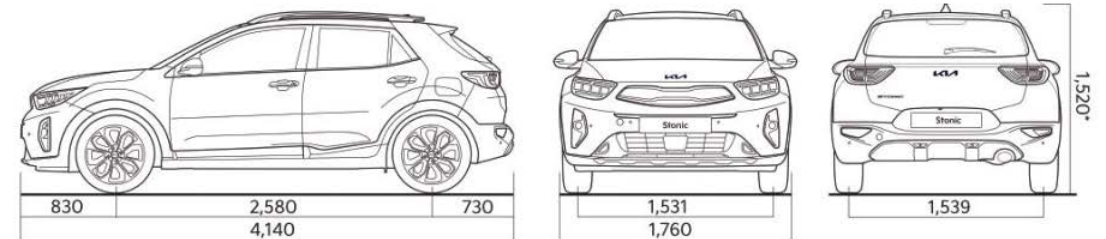


RPR



MPR

Wymiary nadwozia (mm)



Koła



16-calowe obręcze ze stopu metali lekkich. Wersja wyposażenia M.



17-calowe obręcze ze stopu metali lekkich. Wersja wyposażenia L.



17-calowe obręcze ze stopu metali lekkich. Wersja wyposażenia GT Line.

Szczegółowe dane techniczne, informacje na temat wersji wyposażenia oferowanych na rynku polskim oraz dostępnych kolorów nadwozia w zależności od wersji wyposażenia znajdują się w cenniku.

Informacje na temat zużycia energii i innych parametrów w zależności od opon zgodnie z rozporządzeniem (UE) 2020/740 są dostępne na stronie internetowej www.kia.com. Informacje na temat opon są wyłącznie poglądowe.

Liczy się wnętrze.

Ulubione kolory świadczą o osobowości i podejściu do życia. Teraz można wyrazić swój charakter, wybierając odpowiednią kombinację wykończenia wnętrza Kia Stonic. Oferowane pakiety kolorystyczne obejmują fantazyjne wykończenie foteli, wyszywane detale na oparciach oraz wstawki na desce rozdzielczej i konsoli centralnej, a także kierownicę z kolorowym szwem.



Wersja wyposażenia GT Line.

Wnętrze czarne. Czarna tapicerka z tkaniny i skóry ekologicznej, z detalami wyszywanymi białym szwem.



Pakiet kolorystyczny "Yellow Splash" dla wersji wyposażenia L.

Wnętrze dwukolorowe szare. Dwukolorowa ciemnoszara tapicerka z tkaniny i skóry ekologicznej, z detalami wyszywanymi żółtym szwem. Pasuje do żółtych wstawek w desce rozdzielczej i konsoli centralnej. Podłokietniki drzwi w jaśniejszym odcieniu.



Pakiet kolorystyczny "Blue Splash" dla wersji wyposażenia L.

Wnętrze dwukolorowe szare. Dwukolorowa ciemnoszara tapicerka z tkaniny i skóry ekologicznej, z detalami wyszywanymi niebieskim szwem. Pasuje do błękitnych wstawek w desce rozdzielczej i konsoli centralnej. Podłokietniki drzwi w jaśniejszym odcieniu.



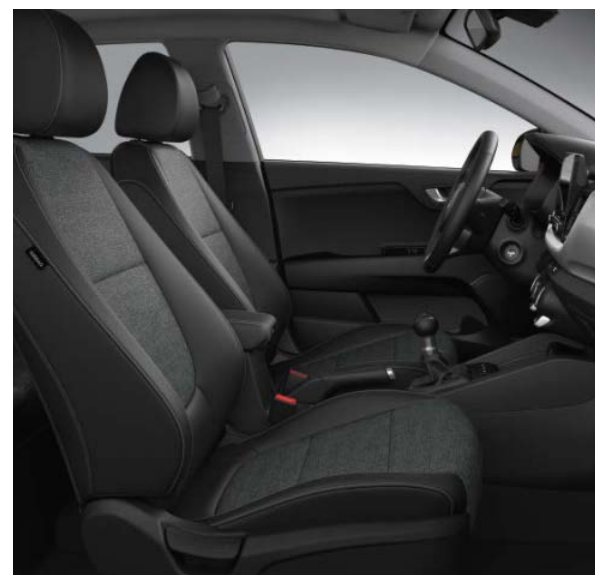
Tapicerka szaro-czarna dla wersji wyposażenia L.

Wnętrze dwukolorowe szare. Dwukolorowa ciemnoszara tapicerka z tkaniny i skóry ekologicznej, z detalami wyszywanymi szarym szwem. Pasuje do srebrnych wstawek w desce rozdzielczej i konsoli centralnej. Podłokietniki drzwi w jaśniejszym odcieniu.



Tapicerka szaro-czarna dla wersji wyposażenia M.

Wnętrze czarne. Tapicerka z tkaniny z ciemnoszarym, stonowanym wzorem. Wraz z dopasowanym wykończeniem drzwi i deski rozdzielczej tworzy świeże, przyjazne wnętrze.



Pełne dopasowanie.

Samochód stanowi wizytówkę kierowcy. Ponieważ podzielamy ten pogląd, Kia Stonic dostępna jest z szerokim wachlarzem wyjątkowych akcesoriów: począwszy od atrakcyjnych listew bocznych i listwy pokrywy bagażnika, aż po nakładki progów z logo modelu. Dzięki nim Kia Stonic stanie się jeszcze bardziej wyjątkowa i niepowtarzalna.



Dywanik gumowy bagażnika. Zaprojektowany specjalnie do tego modelu. Podwyższone krawędzie zabezpieczają bagażnik przed zabrudzeniami. Wytrzymały, wodoodporny z antypoślizgowym spodem i logo Stonic.



Dywaniki gumowe z szarym logo. Dzięki nim nie musisz martwić się o wnętrze samochodu, niezależnie od warunków pogodowych i otoczenia. Wytrzymałe i łatwe do umycia. Skutecznie zabezpieczają podłogę.

Nakładka ochronna zderzaka tylnego o wyglądzie szczotkowanego aluminium. Idealnie dopasowana, zapewnia ochronę przy załadunku i rozładunku. Chroni lakier zderzaka przed zarysowaniami. Dostępna także w wersji chromowanej.



Nakładki progów. Wykonane ze stali nierdzewnej. Widoczne po otwarciu drzwi.



Listwy boczne o wyglądzie szczotkowanego aluminium. Podkreślają linię boczną nadwozia i demonstrują dynamikę pojazdu. Dostępne także w wersji chromowanej.



Folie ochronne progów drzwi. Progi drzwi kierowcy i pasażera są narażone na otarcia i zarysowania. Wytrzymałe folie ochronne zabezpieczają skutecznie ich lakier. Dostępne w wersji czarnej i przezroczystej.



O klasę wyżej.

Krótkie wycieczki? Dojazd do pracy? Weekendowe wypadki za miasto? Wielkie wyprawy w nieznane? Na pewno znajdziesz elementy wyposażenia dopasowane idealnie do Twoich potrzeb. Dzięki nim poczujesz, że Kia Stonic została stworzona specjalnie dla Ciebie.



„Inteligentny klucz” i przycisk Start/Stop.
Mając go przy sobie, z łatwością odblokujesz zamki pojazdu i uruchomisz silnik jednym naciśnięciem przycisku.

Nowoczesne diodowe lampy przednie. Nowy atrakcyjny wygląd lamp przednich idealnie komponuje się z optywowym kształtem maski. Dzięki zaawansowanej technologii LED lampy gwarantują silniejsze światło. Zapewniają lepsze oświetlenie drogi przed pojazdem i umożliwiają szybsze dostrzeżenie przeszkód.



Podgrzewana kierownica.
To rozwiązanie docenimy w mroźne, zimowe dni.



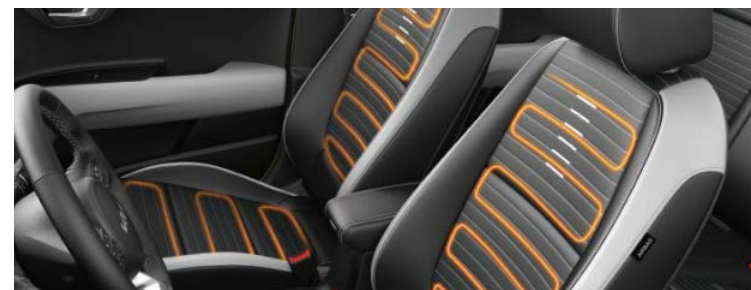
Kamera cofania z dynamicznymi liniami ułatwiającymi parkowanie.
Na 7-calowym ekranie system prezentuje przestrzeń za pojazdem i dynamicznie generowane linie podpowiadające tor jazdy.



Lampka do czytania oraz schowek na okulary.
Dzięki schowkowi nie trzeba szukać okularów i odwracać wzroku od drogi. Są zawsze w zasięgu ręki.



Czujnik deszczu.
Wykrywa krople deszczu na szybie czołowej i automatycznie włącza wycieraczki.



Podgrzewane fotele przednie.
Siedziska i oparcia trzystopniowo podgrzewanych foteli przednich szybko osiągają wybraną temperaturę. Następnie temperatura obniża się, zapewniając pełen komfort.



Podłokietnik w konsoli centralnej.
Dopasowany kolorystycznie przesuwany podłokietnik pomiędzy fotelami przednimi posiada obszerny schowek.

7 lat spokoju.



7-letnia gwarancja Kia na akumulatory wysokiego napięcia pojazdów EV/HEV/PHEV.

Litowo-jonowo-polimerowe akumulatory wysokiego napięcia marki Kia w pojazdach elektrycznych (EV), pojazdach hybrydowych (HEV) i hybrydowych typu plug-in (PHEV) zaprojektowano z myślą o dużej trwałości. Akumulatory te są objęte gwarancją Kia przez okres 7 lat od daty pierwszej rejestracji pojazdu lub przez 150 000 km przebiegu, w zależności od tego, co nastąpi wcześniej. W przypadku akumulatorów niskiego napięcia

(48 V i 12 V) w pojazdach typu Mild Hybrid (MHEV), gwarancja Kia obejmuje okres 2 lat od daty pierwszej rejestracji, bez limitu kilometrów. W pojazdach EV i PHEV Kia gwarantuje 70% pojemności akumulatorów. Utrata pojemności akumulatorów w pojazdach typu HEV i MHEV nie jest objęta gwarancją.

Aby zminimalizować możliwą utratę pojemności, należy postępować zgodnie z instrukcją obsługi pojazdu. Więcej informacji o 7-letniej gwarancji Kia znajduje się na stronie www.kia.com.

7-letnia gwarancja Kia.

Wszystkie nowe samochody marki Kia objęte są gwarancją na 7 lat lub 150 000 km przebiegu (przez pierwsze 3 lata: bez ograniczeń przebiegu, od 4 lat: do 150 000 km). Jeżeli samochód poddawany był regularnym przeglądom gwarancyjnym, gwarancja ta jest bezpłatna i przechodzi na kolejnych właścicieli. Szczegółowe okresy gwarancji oraz jej warunki określone są w książce gwarancyjnej.

W pojazdach EV i PHEV Kia gwarantuje 70% pojemności akumulatorów napędowych. Gwarancja nie obejmuje utraty pojemności akumulatorów pojazdów typu HEV i MHEV. Aby zminimalizować możliwą utratę pojemności, należy postępować zgodnie z instrukcją obsługi pojazdu. Więcej informacji znajdziesz na stronie www.kia.com.



Niniejszy katalog nie stanowi oferty w rozumieniu art. 71 ustawy z 23 kwietnia 1964 r. Kodeks cywilny (t.j.: Dz. U. 2014 poz. 121). Informacje w nim zawarte mają charakter wyłącznie przykładowy i są sporządzone według stanu wiedzy aktualnej w dacie druku. Przedstawione dane zostały zebrane przy uwzględnieniu warunków sprzedaży dla całego rynku europejskiego z zastrzeżeniem, że niektóre z elementów wyposażenia widoczne na fotografiach mogą być niedostępne na rynku polskim. Zastrzeżone jest prawo do zmian. Szczegółowe i aktualne informacje dotyczące konkretnych pojazdów znajdują Państwo na stronie internetowej www.kia.com/pl oraz uzyskają w autoryzowanych salonach sprzedaży marki Kia.

Kia Polska Sp. z o.o.
ul. Puławska 366
02-819 Warszawa, Polska
infolinia +48 801 542 542
www.kia.com



Movement that inspires